

## 1. APA YANG DIMAKSUD DENGAN PENGEMBANGAN KEPROFESIAN BERKELANJUTAN?

Program Pengembangan Keprofesian Berkelanjutan adalah program yang bertujuan untuk meningkatkan kompetensi guru, khususnya untuk mengembangkan keterampilan instruksional dan pengetahuan terhadap konten pembelajaran yang diampu.

## 2. SIAPA YANG DAPAT MENGIKUTI PENGEMBANGAN KEPROFESIAN BERKELANJUTAN?

Guru yang dapat mengikuti Program Pengembangan Keprofesian Berkelanjutan adalah guru yang:

1. Profil hasil UKG-nya menunjukkan terdapat 3 (tiga) hingga 10 (sepuluh) kelompok kompetensi yang nilainya di bawah KCM (65). Jika guru tersebut belum melakukan UKG atau telah melakukan UKG namun dengan mata pelajaran/paket keahlian/jenjang yang tidak sesuai, maka guru tersebut diwajibkan untuk melakukan tes awal dengan menggunakan sistem UKG.
2. Terdaftar di dalam Komunitas GTK pada Sistem Informasi Manajemen (SIM) Pengembangan Keprofesian Berkelanjutan.
3. Berada di wilayah yang tersedia akses/jaringan internet (khusus untuk peserta yang mengikuti Program Pengembangan Keprofesian Berkelanjutan moda daring dan daring kombinasi).
4. Bersedia melaksanakan pembelajaran dengan kemauan dan komitmen yang tinggi.

Program Pengembangan Keprofesian Berkelanjutan mewajibkan peserta untuk menyelesaikan setidaknya 2 (dua) kelompok kompetensi yang nilainya paling rendah dalam satu tahun program berjalan dan atau 2 (dua) modul prioritas yang sudah ditentukan dengan moda yang ditentukan oleh penyelenggara Program Pengembangan Keprofesian Berkelanjutan pada kurun waktu 1 (satu) tahun.

## 3. APA ITU SIM PKB?

**SIM PKB** adalah Sistem Informasi Manajemen yang digunakan pada Program Pengembangan Keprofesian Berkelanjutan.

SIM PKB merupakan alat penghasil informasi untuk mengelola data dan sebagai pusat pengaturan layanan bagi Pengembangan Keprofesian Berkelanjutan.

## 4. APA ALAMAT WEBSITE SIM PKB?

Website: [sim.gurupembelajar.id](http://sim.gurupembelajar.id)



B. GURU YANG BELUM MELAKUKAN UKG

Penerbitan akun guru yang belum melakukan UKG dapat dilakukan dengan melakukan langkah-langkah berikut.

1. Pilih menu **Registrasi Akun**
2. Pilih menu **Cari No. UKG**
3. Pilih nama **Provinsi, Kota/Kabupaten**, dan masukkan **Nama Anda**
4. Klik **Cari GTK**
5. Cari **Nama dan Instansi Anda**, kemudian **Catat No Peserta UKG Anda**.
6. Lakukan **Registrasi Akun** seperti langkah-langkah pada poin 1 bagian A.



## 6. APA YANG HARUS GURU LAKUKAN JIKA LUPA PASSWORD AKUN SIM PKB?

Jika Anda lupa password akun di SIM PKB, Anda dapat menghubungi pihak berikut untuk dilakukan **RESET PASSWORD**.

1. Ketua Komunitas
2. Operator Dinas Kabupaten/Kota/Provinsi
3. Admin UPT (P4TK/LP3TK)

## 7. MENGAPA GURU HARUS MELAKUKAN VERIFIKASI DAN VALIDASI SEKOLAH INDUK DAN MAPEL DI SIM PKB?

Semua guru diwajibkan untuk melakukan verifikasi dan validasi Sekolah Induk dan Mata Pelajaran di SIM PKB. Hal ini dilakukan untuk memastikan **tidak terjadinya ketidaksesuaian/salah jenjang/mapel** pada saat melakukan Pengembangan Keprofesian Berkelanjutan.

Berikut adalah langkah-langkah dalam melakukan verifikasi dan validasi Sekolah Induk dan Mata Pelajaran di SIM PKB:

1. Guru **login** ke SIM PKB
2. Pada saat login, Anda akan langsung diminta untuk melakukan **verval Sekolah Induk dan Mapel** terlebih dahulu.

3. Jika Sekolah Induk dan Mapel **TELAH SESUAI**, maka Anda dapat langsung meng-klik **SIMPAN**.
4. Jika Sekolah Induk dan Mapel **TIDAK SESUAI**, maka Anda dapat melakukan pemutakhiran data seperti langkah-langkah yang dijelaskan pada poin 8.

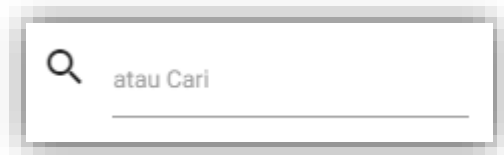
8. BAGAIMANA CARA MELAKUKAN PEMUTAKHIRAN/PERUBAHAN DATA SEKOLAH INDUK DAN MAPEL DI SIM PKB?

Jika Anda mendapati bahwa **jenjang/mapel** yang tercantum **dalam SIM PKB tidak sesuai** dengan bidang ajar yang harus Anda ajarkan di sekolah, maka Anda dapat melakukan pemutakhiran data di SIM PKB dengan melakukan langkah-langkah berikut:

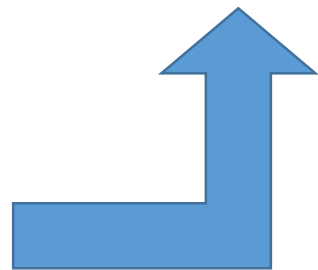
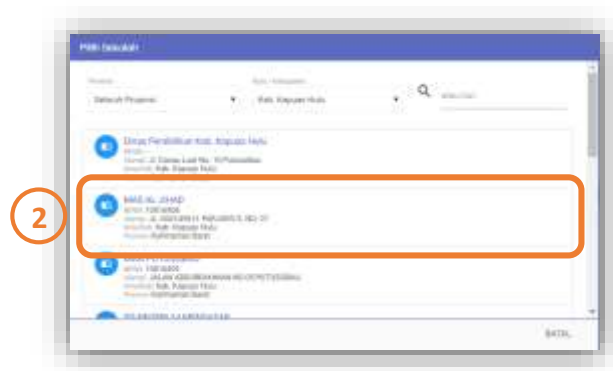
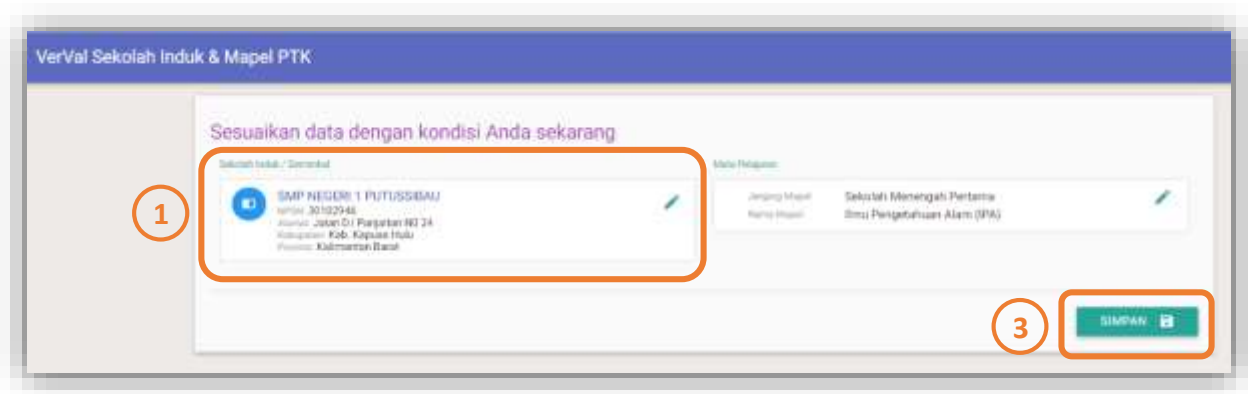
A. PEMUTAKHIRAN PROFIL SATMINKAL GURU

Prosedur untuk melakukan pemutakhiran **Sekolah Satminkal** guru dapat dilakukan dengan langkah-langkah berikut:

1. Klik **ikon pensil** pada kolom Sekolah induk/satminkal
2. Pilihlah nama **sekolah induk/satminkal** sekarang. Untuk memudahkan dalam mencari satminkal, ketikkan nama sekolah di menu pencarian.



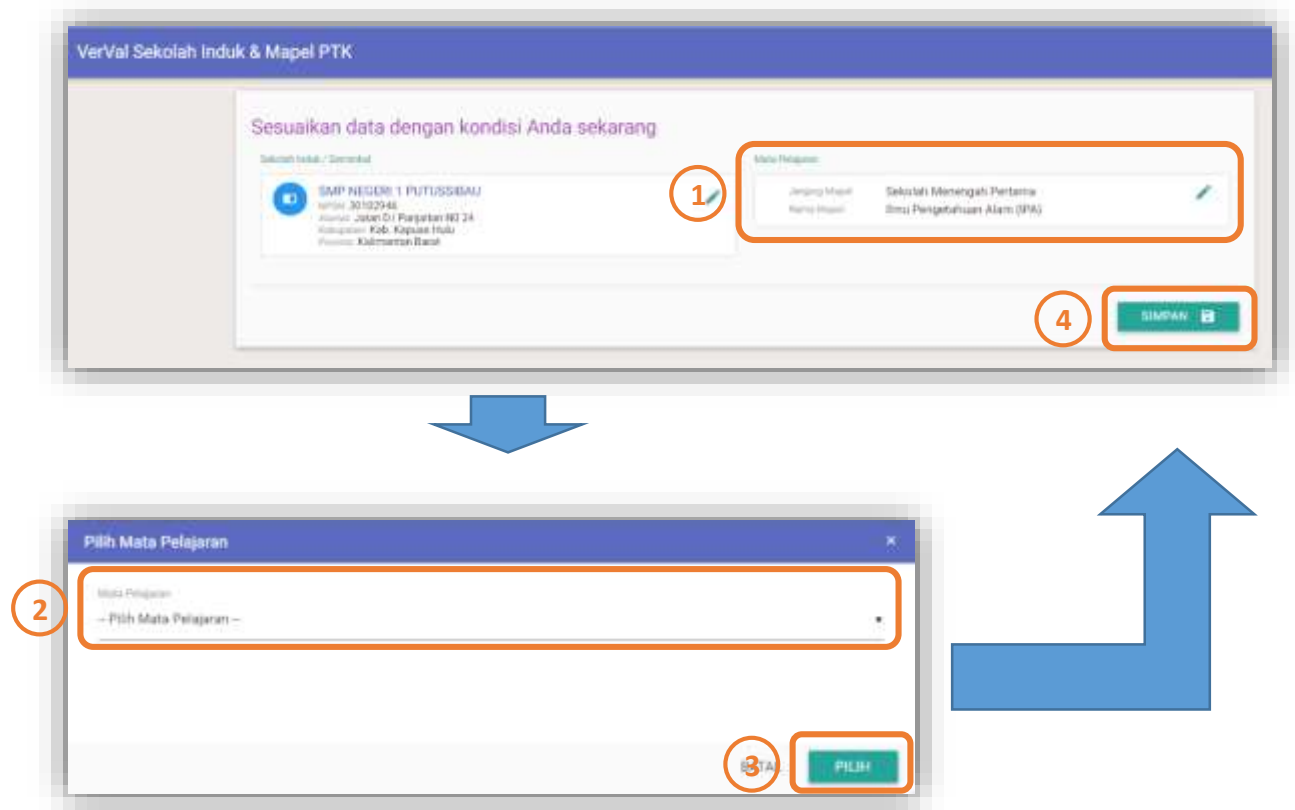
3. Klik **SIMPAN**.



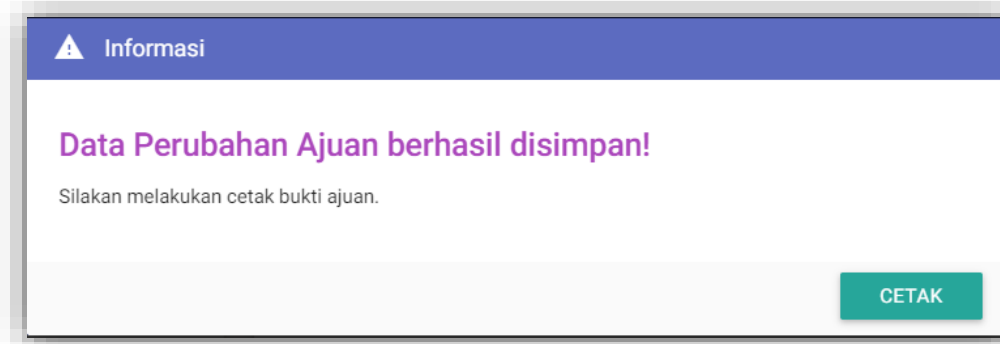
## B. PEMUTAKHIRAN PROFIL MATA PELAJARAN GURU

Prosedur untuk melakukan pemutakhiran **Mata Pelajaran (Mapel)** guru dapat dilakukan dengan langkah-langkah berikut:

1. Klik **ikon pensil** pada kolom Mata Pelajaran
2. Pilihlah **Mata Pelajaran** yang menjadi bidang ajar sekarang.
3. Klik **Pilih**
4. Klik **SIMPAN**.



Jika Anda melakukan perubahan data **jenjang/mapel** di **SIM PKB**, maka ketika Anda klik **SIMPAN** akan muncul kotak informasi seperti berikut. Klik tombol **CETAK** untuk mencetak **SURAT PENGAJUAN PERUBAHAN DATA PTK**.





2. Sistem akan mendeteksi **apabila terjadi perubahan jenjang**, dan sistem akan **meminta guru** tersebut untuk melakukan **pemutakhiran Mapel**.

## 9. SIAPA YANG WAJIB MELAKUKAN TES AWAL?

Tes Awal adalah ujian kompetensi yang dilakukan untuk memperoleh **Profil Kompetensi Guru**.

Tes Awal **WAJIB** diikuti oleh guru yang :

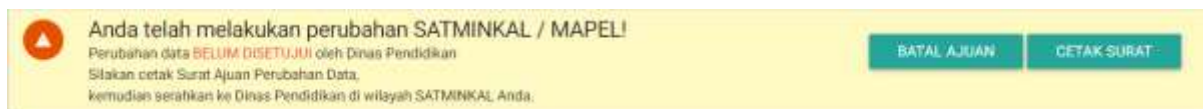
1. Belum mengikuti UKG 2015
2. Melakukan pemutakhiran Jenjang & Mapel

### Catatan:

- Jika seorang guru yang sudah memiliki status Mentor/IN di SIM PKB melakukan perubahan jenjang/mapel dan melaksanakan Tes Awal, maka secara otomatis status Mentor/IN guru tersebut di SIM PKB akan ter-**reset**.

## 10. BAGAIMANA JIKA PENGAJUAN PERUBAHAN DATA YANG DILAKUKAN TIDAK DISETUJUI OLEH DINAS PENDIDIKAN?

Jika Dinas Pendidikan TIDAK menyetujui pengajuan perubahan data yang dilakukan, maka Saudara diminta untuk melakukan pembatalan ajuan dengan mengklik tombol **Batal Ajuan** pada box yang muncul di halaman beranda berikut.



Anda telah melakukan perubahan SATMINKAL / MAPEL!  
Perubahan data **BELUM DISETUJUI** oleh Dinas Pendidikan.  
Silakan cetak Surat Ajuan Perubahan Data,  
kemudian serahkan ke Dinas Pendidikan di wilayah SATMINKAL Anda.

BATAL AJUAN    CETAK SURAT